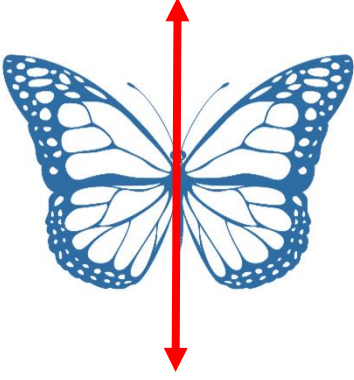


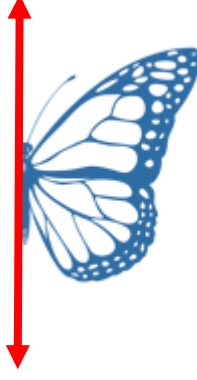


## SİMETRİ

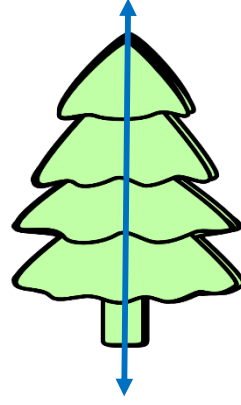
- İki eş parçaya ayrılan şekillere simetrik şekiller denir.
- Şekilleri iki eş parçaya ayıran doğruya simetri doğrusu denir.



Simetri doğrusu



Simetri doğrusu



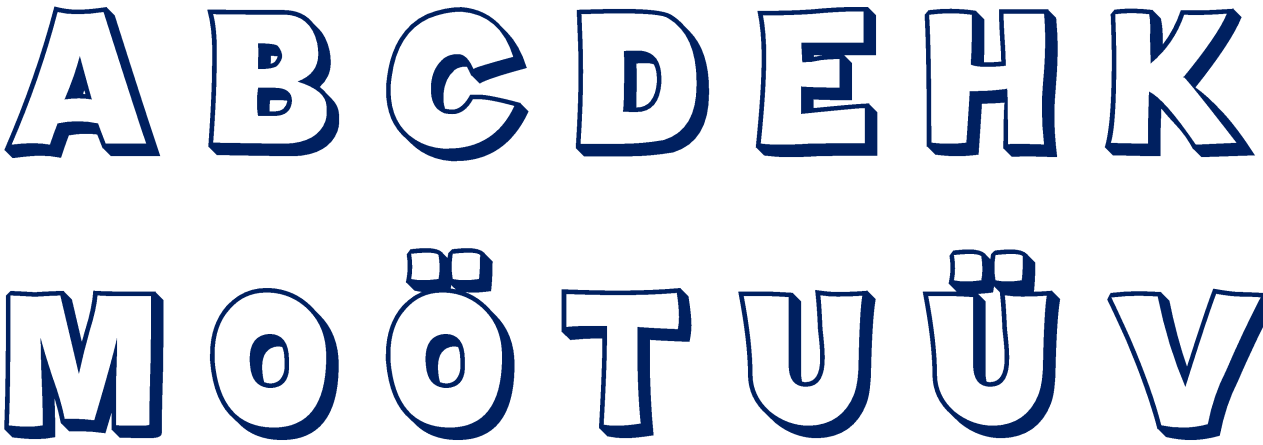
Simetri doğrusu



Simetri doğrusu

## ETKİNLİK:

1. Aşağıdaki harflerin simetri doğrularını çiziniz.

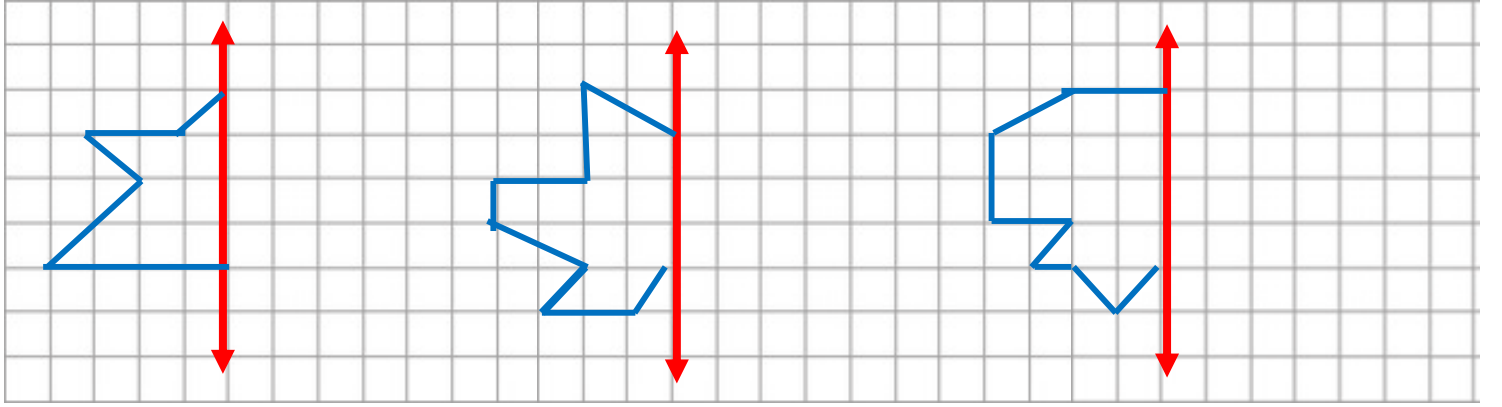
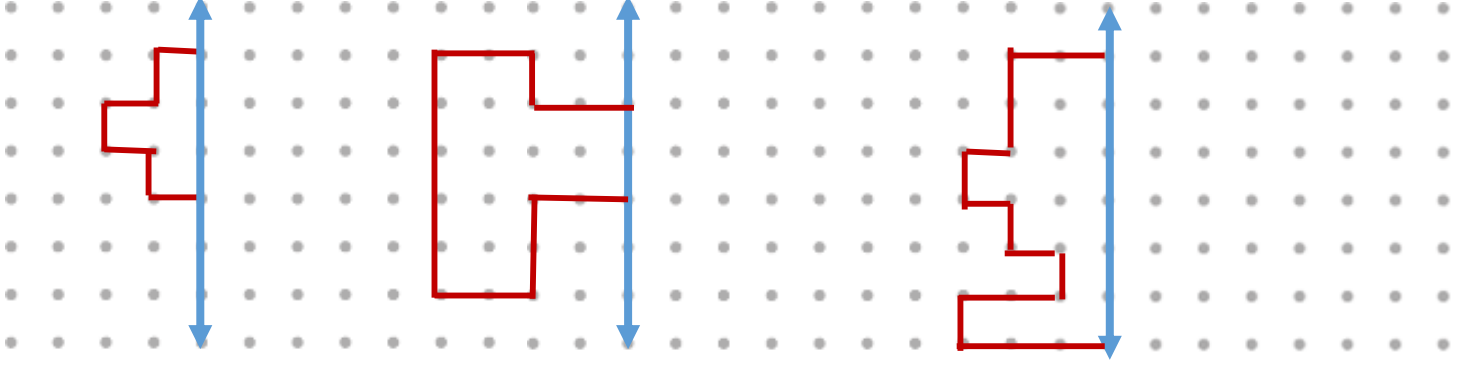


2. Aşağıdaki şekillerin simetri doğrularını çiziniz.





3. Aşağıda verilen şekillerin simetrilerini çiziniz.



4. Aşağıdaki şekillerin simetri aynasına göre çizilmiş simetrilerinin doğru çizimlerinin kutusunu işaretleyiniz.

