



AD SOY AD :

FEN BİLİMLERİ 3. ÜNİTE TEST DEĞERLENDİRME ETKİNLİĞİ

1. Aşağıdaki seçeneklerden hangisini sıktığımızda şekil değişikliği oluşturamayız?

- A) Kağıt B) Meyve suyu paketi C) Tahta D) Diş macunu tüpü

I. Çekmeceyi açmak

II. Arabanın kapısını dışarıdan kapatmak

III. Bebek arabasını sürmek

2. Yukarıdakilerden hangisi ya da hangileri itmeye örnektir?

- A) II ve III B) I ve II C) I D) I ve III

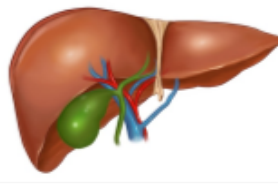
3. Sigaradan en fazla zarar gören organımız hangisidir?



A) mide



B) akciğer



C) karaciğer



D) beyin

4. Aşağıdakilerden hangisi bir mıknatıs çeşidi değildir?

- A) Doğal mıknatıs B) Z mıknatıs C) Çubuk mıknatıs D) U mıknatıs

5. Aşağıdakilerden hangisinde dönme hareketi vardır?

- A) rüzgârgülünün rüzgârın etkisiyle hareket etmesi B) salıncaktaki çocuğun sallanması
C) dalından kopan elmanın yere düşmesi D) gerilen yayın bırakılması

I. Duran cisim hareket ettirebilir.

II. Hareket eden cisim durdurabilir.

III. Cismin şeklini değiştirebilir.

6. Yukarıda verilen açıklamalar hangisine aittir?

- A) hız B) kuvvet C) basınç D) Işık

7. Aşağıdaki maddelerden hangisi mıknatıs tarafından çekilmez?

- A) raptiye B) toplu iğne C) ataç D) madeni para

8. Aşağıdaki seçeneklerin hangisinde mıknatıs kutupları doğru verilmiştir?

- A) A-S B) S-R C) N-S D) N-E

9. Aşağıdakilerden hangisi kuvvetin etkilerinden biri değildir?

- A) Cisimlerin şeklini değiştirme B) Duran cisim hareket ettirme
C) Hareket eden cisimlerin yönünü değiştirme D) Cisimlerin ağırlığını artırma

10. Aşağıdaki durumlardan hangisinde hızlanma hareketi vardır?

- A) Yokuş yukarı koşan koşucu B) Kırmızı ışığa yaklaşan araç
C) Yarışı bitiren sporcu D) Duraktan ayrılan otobüs





I. Mıknatısın zıt kutupları birbirini çeker.

II. Bir mıknatıs kırıldığında tüm özelliklerini kaybeder.

11. Yukarıdaki ifadelerden hangisi ya da hangileri doğrudur?

- A) Yalnız I B) Yalnız II C) I ve II D) Hiçbiri

12. Aşağıdakilerden hangisi kuvvet ile ilgili yanlış bir bilgidir?

- A) Cisme hareket yönünde uygulanan kuvvet cismin hızını artırır.
B) Bardağı rafa koyduğumuzda şekil değiştirme kuvveti uygulamış oluruz.
C) Süngeri sıkığımızda şekil değiştirme kuvveti uygulamış oluruz.
D) Raket ile topa vurduğumuzda yön değiştirme kuvveti uygulamış oluruz.

13. Aşağıda verilen “esnek” cisimlerden hangisi aynı zamanda “yumuşak” tır?

- A) Cetvel B) Lastik C) Yay D) Sünger

14. Aşağıda bazı durumlar ile kuvvetin cisme olan etkileri eşleştirilmiştir. Yapılan eşleştirmelerden hangisi yanlıştır?

- A) Durağa yaklaşan otobüs → Hızlanır.
B) Sağa dönen araba → Yön değiştirir.
C) Sıkılan hamur → Şekil değiştirir
D) Kalkış yapacak olan uçak → Hızlanır

15. Sigara içmediği halde sigara içilen ortamda bulunan kişiye ne denir?

- A)Bağımlı B)Düzenli içici C)Pasif içici D)Aktif içici

16. Mıknatıslarla ilgili olarak hangisi söylenemez?

- A) Mıknatıs demiri çeker B) Mıknatıs bütün maddeleri çeker.
C) Mıknatısın gücü uç kutuplarda toplanmıştır. D) Mıknatıs altın ve gümüşü çekmez.



Yukarıdaki mıknatıslar birbirine yaklaştırılıyor. Bu bilgiye göre hangisi söylenebilir?

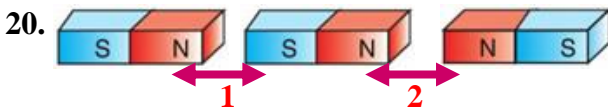
- A) Birbirine etki etmez. B) Birbirini çekerler.
C) Birbirini iterler. D) Hareketsiz kalırlar.

18. Şekildeki işçi eğik zeminde hızlanma hareketi yapan arabayı yavaşlatmak ya da durdurmak için ne yapmalıdır ?

- A) Koşmalıdır B) Arabanın önüne geçmelidir.
C) İtme hareketi yapmalıdır. D) Arabayı kendine doğru çekmelidir.

19. Aşağıdakilerden hangisi kuvvetin etkisi kaldırıldığında ilk haline dönemez ?

- A) Sünger B) Lastik C) Oyun hamuru D) Sarmal yay



Yukarıdaki mıknatısların birbirine uyguladığı kuvvetler numaralandırılmıştır.

Buna göre, 1 ve 2 numaralı kuvvetler aşağıdakilerden hangisidir ?

- 1 2
A) Çekme Çekme
B) İtme İtme
C) Çekme İtme
D) İtme Çekme



CEVAP ANAHTARI

1. C
2. A
3. B
4. B
5. A
6. B
7. D
8. C
9. D
10. D
11. A
12. B
13. D
14. A
15. C
16. B
17. C
18. D
19. C
20. C