

ADI VE SOYADI:

CEVAP ANAHTARI

Geliştirilmeli (0-10)	Yeterli (10-20)	İyi (20-30)	Çok iyi (30-40)
--------------------------	--------------------	----------------	--------------------

4. SINIF FEN BİLİMLERİ DERSİ 2.DÖNEM 1.DEĞERLENDİRME ETKİNLİĞİ

A. Aşağıdaki sözcükleri kullanarak boşlukları doldurunuz.

floresan-Toprak-dalgalar-maden-ışığa-Güneş-erozyon-yansımaya-enerji-Atmosfer

- Gözümüzün cisimleri görebilmesi içinışığa..... ihtiyaç vardır.
- ...Güneş..... doğal ışık kaynağıdır.
- Kuvvet uygulamak içinenerji..... harcarız.
- Işık ışınlarının parlak bir yüzeye çarptıktan sonra yön değiştirmesine.....yansımaya..... denir.
- Teknolojik bir ürün olan ...floresan..... bulunduğumuz ortamı aydınlatarak insanların yaşamını kolaylaştırır.
- Ses kaynağından çıkan ses ..dalgalar..... halinde yayılır.
- Dünyamızı saran hava tabakasınaAtmosfer..... denir.
- Toprağın su ve rüzgar gibi etkilerle aşınıp taşınmasınaerozyon..... denir.
- Ekonomik değeri olan kayaç ve mineralleremaden..... denir.
-Toprak..... kayaçların çeşitli etkilerle ufalanmasıyla başlayan uzun bir süreçte oluşur.

B. Aşağıdaki ifadelerden doğru olanların başına (D), yanlış olanların başına (Y) koyunuz.

- (Y) 1. Ay bir ışık kaynağıdır.
- (Y) 2. Işık aynı zamanda bir enerji türü değildir.
- (D) 3. Kayaçlar karaları oluşturur. Mineraller kayaçları meydana getirir.
- (D) 4. Cisimler titreşim sonucu ses oluşturur.
- (Y) 5. Ateş böceği yapay ışık kaynağı olarak bilinir.
- (D) 6. Esnek yapıdaki maddeler, kendisine uygulanan kuvvet sona erince eski haline döner.
- (D) 7. Bizi rahatsız eden düzensiz seslere gürültü denir.
- (Y) 8. Karalar, sular ve bunları saran hava, Dünya'nın gözlemlenebilir katmanlarıdır.
- (Y) 9. Dünya yüzeyinde karalar, sulardan çok yer kaplar.
- (Y) 10. Verimli tarım toprağının oluşması için uzun bir zaman gerekli değildir.

C. Aşağıdaki sorularda doğru seçeneği işaretleyiniz?

1. Aşağıdaki bilim adamlarından hangisi aydınlanma teknolojisinin gelişmesine en büyük katkıyı sağlamıştır?

A. Newton

(B) Thomas Edison

C. Einstein

D. Graham Bell

2. "Işığın yanlış yerde, yanlış miktarda, yanlış yönde ve yanlış zamanda kullanılmasına ışık kirliliği denir." Yukarıdaki bilgiye göre aşağıdakilerden hangisi bu olayın sonucu değildir?

A. Kaplumbağaların yaşamlarını olumsuz etkilemesi +

B. Göçmen kuşların göç yollarını kaybetmelerine neden olması. +

C. Gök cisimlerinin incelenmesini olumsuz etkilemesi +

(D) Sokakların daha güvenli hale gelmesi

3. Göz sağlığımızı korumak için aşağıdakilerden hangisinin yapılması doğru değildir?

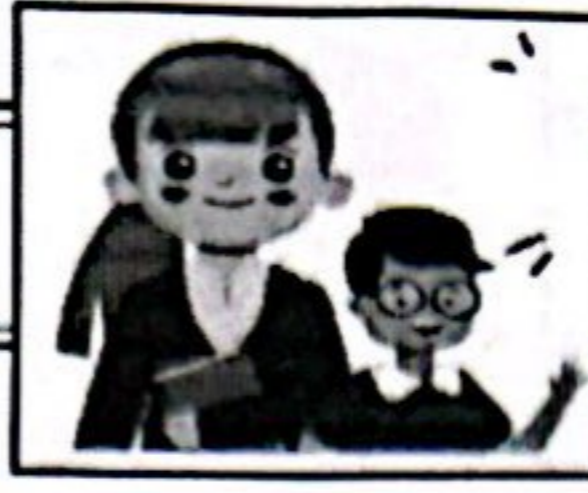
A. Aydınlatma çok parlak veya loş olmamalıdır. +

B. Işık doğrudan göze gelmemelidir. +

C. Yazı yazarken veya kitap okurken ışık sol üst taraftan gelmelidir. +

(D) İyi görebilmek için ışık doğrudan gözümüze gelmelidir. -





4. Kuvvet ile ilgili aşağıdaki bilgilerden hangisi yanlıştır?
- A. Cismin yönünü değiştirir. ✓
 B. Duran bir cismi harekete geçirir. ✓
 C. Esnek cisimlerde kalıcı şekil değişikliği yapar. ✗
 D. Hareket halindeki cismi durdurur ✗
5. Işık kirliliğini önlemek için aşağıdakilerden hangisini yapmalıyız?
- A. Gündüz vakitlerinde lambaları açmalıyız. —
 B. İyi aydınlatma olması için fazla ışık kaynağı kullanmalıyız. —
 C. Gökyüzünü aydınlatmalıyız. —
 D. Gereksiz lambaları söndürmeliyiz. ✓
6. Aşağıdakilerden hangisi yanlıştır?
- A. Ses bir enerjidir. ✓
 B. Yüksek sesli müzik insanları rahatsız eder. ✗
 C. İşitme güçlüğü çeken insanlar megafon kullanır. —
 D. İnsanların duyamayacağı sesleri duyan hayvanlar vardır. ✗
7. Çevresine ışık yayan cisimlerin genel adı hangisidir?
- A. Işık kaynağı B. Güneş C. Yıldız D. Ateş
8. Aşağıdaki cihazlardan hangisi sesin şiddetini yükseltmek için kullanılmaz?
- A. Megafon B. Televizyon C. Mikrofon D. Hoparlör
9. I. Cismin şeklini değiştirir. Yan tarafta verilen açıklamalar aşağıdakilerden hangisine aittir?
 II. Hareket eden cismi durdurabilir
 III. Duran bir cismi hareket ettirebilir.
- A. Hız B. Işık
 C. Kuvvet D. Yörünge
10. "TEMA vakfı niçin kurulmuştur?" diye soran öğretmene, öğrencilerin verdiği aşağıdaki cevaplardan hangisi doğrudur?
- A. Su kirliliği ile mücadele için B. Nesli tükenen hayvanları korumak için
 C. Erozyonla mücadele için D. Toprak kirliliği ile mücadele için
11. Hacim birimi aşağıdakilerden hangisidir?
- A. kilogram B. metre C. litre D. gram
12. Aşağıdakilerden hangisi hava kirliliğine karşı alınacak önlemlerden değildir?
- A. Fabrika bacalarına filtre takmak. B. Toplu taşıma araçlarını tercih etmek.
 C. Doğal gaz kullanmak. D. Kişisel araç kullanımını artırmak.
13. Öykü, toprak ile ilgili bildiklerini aşağıda sıraladı. Öykü nerede hatalı davrandı?
- A. İçinde hava bulunur. B. Minerallerden oluşmuştur. C. İçinde canlı yaşamaz. D. Erozyonla yok olur.
14. I. İki ucu basıktır.
 II. Ortası şişkindir.
 III. Küreye benzer.
 Dünya'nın Şekli ile ilgili yukarıda verilen ifadelerden hangileri doğrudur?
- A. III B. I-II C. I-III D. I-II-III
15. Deniz kıyısında çay içiyordum. Çok uzaklardan gelen gemi kıyıya yaklaştı. Yukarıdaki sözleri söyleyen kişi, geminin ilk önce neresini görmüştür?
- A. Gövdesini B. Bacasını C. Dumanını D. Gülvertesini





16. Mehmet yaptığı deneyde dereceli silindire 350 mL' lik su koyuyor. Suyun içine bir tebeşir atıp dereceli silindirden suyun hacmini yeniden okuyor. Mehmet 362 mL olarak okuduğuna göre tebeşirin hacmi kaç mL' dir? (3 puan)

A. 712 mL

B. 10 mL

C. 350 mL

D. 12 mL

$$\begin{array}{r} 362 \\ - 350 \\ \hline 012 \text{ mL} \end{array}$$

17. Aşağıdakilerden maddenin hal değişimi değildir?

A. Suyun donması

B. Suyun buharlaşması

C. Dondurmanın erimesi

D. Kağıdın yırtılması

18. Bir öğrenci, balonu ilk önce şişirmeden tartıyor. Daha sonra şişirip tartıyor. Bu öğrenci neyi bulmaya çalışıyor?

A. Balonun ne kadar şiştiğini

B. Balonun şişip şişmediğini

C. Balonun ağırlığını

D. Balondaki havanın kütleini

19. Aşağıdaki karışımlardan hangisinin ayırma yöntemi yanlış olarak verilmiştir?

Karışım

Ayrıştırma Yöntemi

A. Su- demir tozu

Mıknatısla ayırma +

B. Makarna- su

Süzme +

C. Şekerli su

Süzme -

D. Tebeşir tozu- su

Süzme

20. Hangi seçenekte hareketsiz varlıklar bir arada verilmiştir?

A. ada - ev - dağ

B. ada - kedi - ev

C. kedi - gül - insan

D. dünya - insan - ayçiçeği

D. Aşağıda verilen ifadeleri doğru hareket türleriyle eşleştiriniz?

(E) 1. Otobüsün duraktan hareket etmesi	A. Dönme
(A) 2. Duvar saatinde yelkovanın hareket etmesi	B. Sallanma
(C) 3. Asansörün hareketi	C. Aşağı-Yukarı
(B) 4. Beşikte sallanan bebek	D. Yavaşlama
(D) 5. Hareket halindeki aracın sürücüsünün arabanın frenine basması	E. Hızlanma

E. Aşağıdaki soruları cevaplayınız?

1. Doğal ve yapay ışık kaynaklarına örnekler veriniz.

Doğal ışık

kaynakları: Güneş, yıldız, şimşek, yıldırım, akş. böceği, fener, balığı

Yapay ışık

kaynakları: Ampul, mum, fener, gaz lambası, kandil, meşale, floresan

2. Geçmişten günümüze kadar kullanılmış aydınlatma araçları nelerdir?

Meşale, kandil, mum, gaz lambası, ampul, floresan, LED lamba

3. Ses kirliliğinin nedenleri nelerdir, ne gibi önlemler alınabilir?

İnsanlar rahatsız eden ve sağlığını bazen seslere ses kirliliği denir. En iyi önlem eğitim ile alınabilir.

